



2018-10-11



## Säkerhetsavstånd hög- spänningsledningar i luft

**Om exempelvis en byggnad uppförs eller ett träd planteras för nära en elledning kan det innebära risk att någon person, någons egendom eller elledningen i sig skadas.**

Elsäkerhetsverkets starkströmsföreskrifter anger vilket minsta avstånd det ska vara mellan elledningar och andra anläggningar. Elnätsföretag är skyldiga att ta hänsyn till dessa säkerhetsavstånd när en elledning uppförs. På samma sätt ska den som planerar att förändra markanvändningen under eller intill en elledning, eller ger tillstånd till sådana åtgärder, känna till och ta hänsyn till de säkerhetsavstånd som gäller för just den elledningen.

Att förändra markanvändning kan som exempel vara att plantera buskar/träd, anlägga en väg eller ett trädgårdsland, uppföra utöka eller förändra en byggnad, förlägga jordvärmeslang, bygga staket/stängsel eller jaktorn. Innan arbeten utförs under eller intill en elledning eller om arbetet medför förändrad markanvändning eller marknivå i ledningsgatan ska Elnätsföretaget alltid kontaktas för samråd.

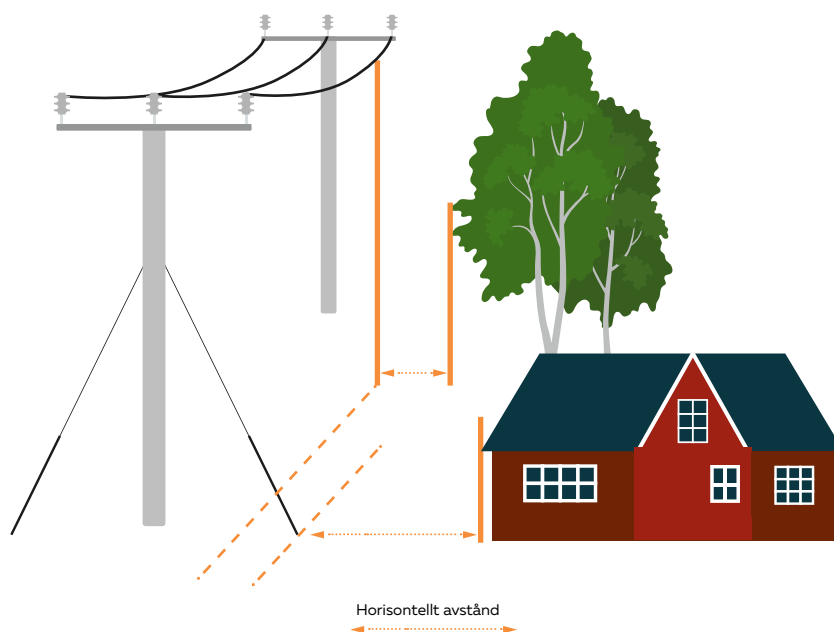
**forts. sid 2**



## Avstånd mellan PiteEnergi högspänningsledning och annan anläggning/plats

I tabellen ser du det minsta tillåtna horisontella avståndet mellan PiteEnergis högspänningsledningar och andra anläggningar/platser. Uppstår osäkerhet eller frågor rekommenderar vi dig att alltid ta kontakt med oss för samråd [kundservice@piteenergi.se](mailto:kundservice@piteenergi.se) eller 0911-648 00.

Med minsta horisontella avstånd avses avståndet mellan högspänningsledningens närmaste del och annan anläggnings närmaste del. Tänk även på de anläggningsdelar som finns uppe i luften och t.ex. stag som sticker ut på sidan om ledningen. Se bildexempel.



### Årlig besiktning

PiteEnergi utför besiktningar årligen och då kontrollerar vi även vad som finns i ledningsgatorna, alltså under och intill elledningarna. Vid en besiktningsanmärkning om att minsta avstånd till andra anläggningar inte är godkänt tar PiteEnergi kontakt med berörd fastighetsägare.

Fastighetsägaren kan sedan behöva göra en åtgärd för att säkerställa säkerhetsavståndet mellan egen anläggning/plats och intilliggande elledning. Du som fastighetsägare är alltid välkommen att kontakta handläggaren vid frågor eller funderingar.

forts. sid 3



Anläggning/plats	Minsta horisontella avstånd till PiteEnergis högspänningsledningar i luft (meter)	Elanläggning/Anmärkning/Hänvisning
Bostadshus, byggnad, växthus, upplag, virkesupplag, jaktorn, bullerplank, plank	5 15 15*	10-20kV elledning Transformator på stolpe 45kV elledning  ELSÄK-FS 2008:1 Trafikverket PiteEnergi
Väg, skogsbilväg, parkering, gc-väg, skoterled	Elledningens stolphöjd + 2meter	10-45kV elledning  Korsande väg, gc-väg förläggs i rät vinkel och minst 5 meter från stolpar och stag  Trafikverket PiteEnergi
Brännbart upplag	15	10-45kV elledning  ELSÄK-FS 2008:1
Skolgård, idrottsplats, camping, badplats, lekplats, åskådarpåsar, golfbana	20	10-45kV elledning  ELSÄK-FS 2008:1
Område med Explosionsrisk t.ex. bensinstationer och vissa typer av parkeringsplatser	50	10-45kV elledning  ELSÄK-FS 2008:1
Träd, buskar, häck	5 15*	10-20kV elledning 45kV elledning  Tänk på det uppvuxna trädets storlek. Röjning, kvistning samt fällning av träd i skogsgata och sidoområden utförs vart 6-8:e år  ELSÄK-FS 2008:1
Belysningsstolpe	Belysningsstolpens höjd + 2meter	10-45kV elledning  Behov av potentialutjämnande åtgärder ska utredas  PiteEnergi
Vindkraftverk, mast, mast med stag, skorsten, större byggnadsverk	Se hänvisning till höger	10-45kV elledning  EBR-meddelande Nr 3 2014
Markförlagd elkabel, markförlagd telekabel, VA-ledning, jordvärmslang	10	10-45kV elledning  Korsande kabel/ledning förläggs i rät vinkel och med samma avstånd från stolpar och stag  TSN Nr 21
Viltstängsel	Se hänvisning till höger	10-45kV elledning  EBR IN055 1999

\*för anläggningar/platser/elledningar uppförda 2016 eller tidigare gäller ett minsta avstånd på 5 meter enligt ELSÄK-FS 2008:1.