



Regler för installation av solcellsanläggning

Installation av solcellsanläggning ska följa Energiföretagens handbok "Anslutning av elproduktion till lågspänningsnätet- ALP" som innehåller tekniska anvisningar och hänvisningar till standarder för nyanslutning av produktionsanläggningar.

Observera att installation av solcellsanläggning innebär en ändring i befintlig kundanläggning som kräver en för- och färdiganmälan anslutning småskalig produktion.

Din produktionsanläggning ska inte kunna kopplas in mot ett spänningslöst yttre nät.

I anläggningar med mätartavla placerad inomhus ska mätaren flyttas ut till ett fasadmätarskåp.

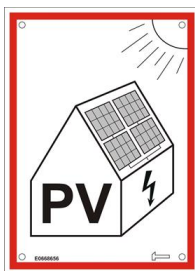
Fasadmätarskåpet ska vara utfört enligt dagens mätarnorm, d.v.s. huvudbrytaren i mätarskåpet ska vara placerad efter elmätaren. Vid äldre anläggningar kan omtrådning krävas, så att elmätaren hamnar mellan huvudelkopplare d.v.s. kundens strömbrytare och mätarsäkringarna (se principskiss). Även byte av huvudelkopplare till en med frånskiljande och blockerbara egenskaper kan vara nödvändig vid detta alternativ.

I kundanläggningens mätarskåp ska finnas en elkopplare med brytförmåga för anläggningens totala effekt. Den ska vara åtkomlig utifrån för PiteEnergis personal. Den ska kunna blockeras i öppet läge samt märkas med skylt med texten "Elkopplare för produktionsanläggning" E 06 686 07.



Märkning i producentens elanläggning

Fasadmätarskåpet ska märkas med varningsskylt E 066 86 56 som informerar om att produktionsanläggning är ansluten.



E 066 86 56