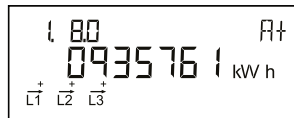
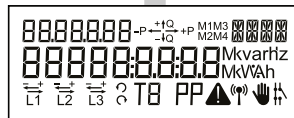




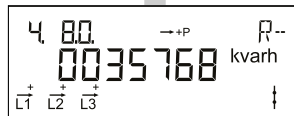
Bruksanvisning för Kamstrups elmätare



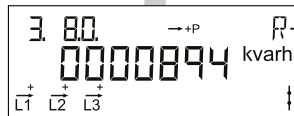
Summerad elförbrukning A+
El förbrukat från nätet.
Mätt i kWh.



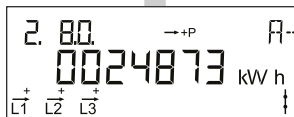
Display test



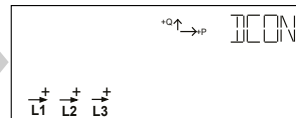
Reaktiv energi R-
Mätt i kVARh.



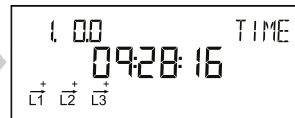
Reaktiv energi R+
Mätt i kVARh.



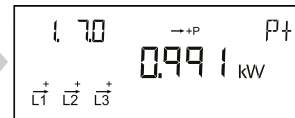
Summerad elproduktion A-
El levererad till nätet.
Mätt i kWh.



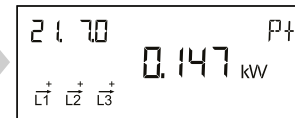
Manuell frånkoppling
Se "Bruksanvisning för brytarfunktionerna i mätaren"



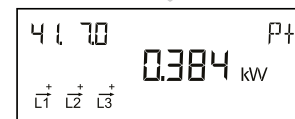
Datum och tid
Skiftar mellan datum och tid



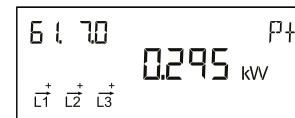
Aktuell effekt
Nuvarande förbrukning i kW.



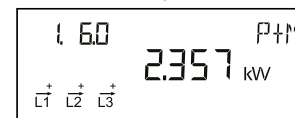
Aktuell effekt fas L1



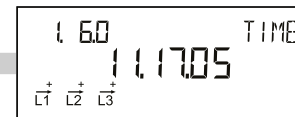
Aktuell effekt fas L2



Aktuell effekt fas L3



Max effekt



Max effekt, datum och tid

OBIS kod
Menyvalsnummer

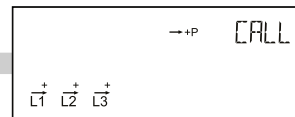
Fasindikering
L1, L2 och L3 lyser individuellt vid inkommande spänning på aktuell fas. Pilarna indikerar aktuell strömriktning

Optiskt infrarött öga
För avläsning och programmering av data.

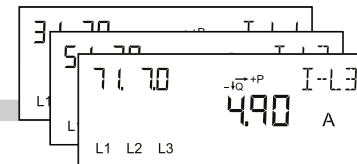
SO diod
Blinkar 1000 gånger per kWh.

Med tryckknappen skiftar displayen, skiftet sker när knappen släpps.

Ca. 2 minuter efter sista knapptryck återgår displayen automatiskt till att visa ackumulerad energi i kWh.



Endast för nätbolaget



Aktuell ström fas L1, L2 & L3

Display konfiguration 3841

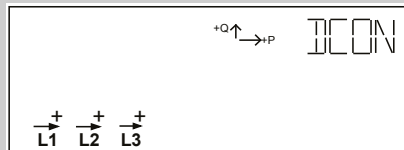
55121825_B1_SE_03.2016

Bruksanvisning för brytarfunktionen i mätaren

Frånkoppling:

Via tryckknappen väljs nedanstående displayvisning.

Obs! I detta läge kan ej tillkoppling ske

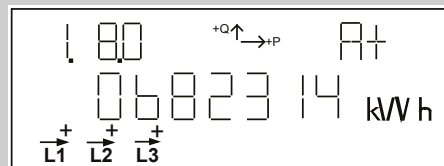


Håll tryckknappen intryckt i ca. 6 sekunder tills reläerna kopplas ifrån och den röda dioden tänds.

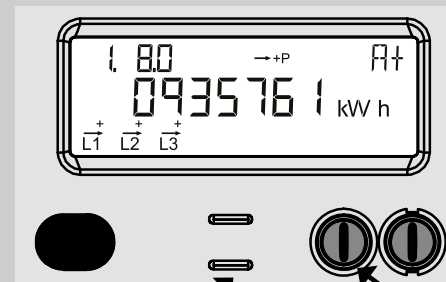
Tillkoppling:

Den röda dioden under displayen skall blinka.

Obs! Kan göras i alla visningar utom DCON



Håll tryckknappen intryckt i ca. 6 sekunder tills reläerna slår till och den röda lysdioden skäcks.



TRYCKKNAPP

Med knappen skiftas displayvisningen

BRYTAR DIOD

Släckt: Tillkopplat

Konstant röd: Frånkopplad och blockerad

Blinkande röd: Klar för tillkoppling